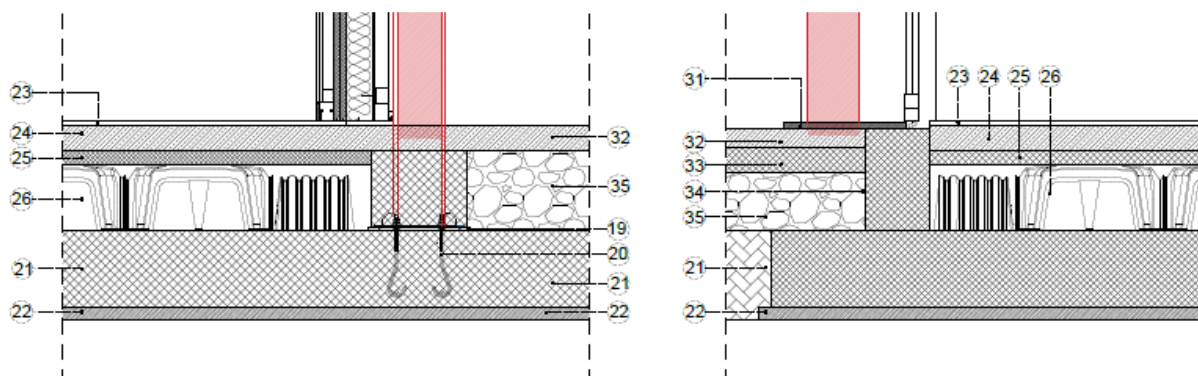


## Dettagli costruttivi Chioschi

2



- 21. Platea in c.a., sez: 40 cm
  - 22. Magrone di sottofondazione, sp. 5 cm
  - 23. Pavimentazione in Gres grande formato
  - 24. Massetto di cls. alleggerito so. 10 cm
  - 25. Massetto armato con rete elettrosaldata. sp. 5 cm
  - 26. Vespaio areato con impiego di casseforme a perdere del tipo Coupolex, sp. 25 cm
- 
- 31. Soglia, lastra di marmo Biancone di Orosei, sp. 30mm
  - 32. massetto di allettamento sp. 5 cm
  - 33. massetto in c.a. sp. 10 cm
  - 34. cordolo in c.a. avente dimensioni in sezione: 40x25 cm
  - 35. Strato di Tout-venant, sp. 20 cm
  - 36. Setto in c.a. di controterra avente spessore 35 e altezza 95 cm
  - 37. Lamiera stirata in alluminio
  - 38. Morali di legno sez. 10x8 cm
  - 39. Cordolo prefabbricato in cls architettonico 15x20 cm